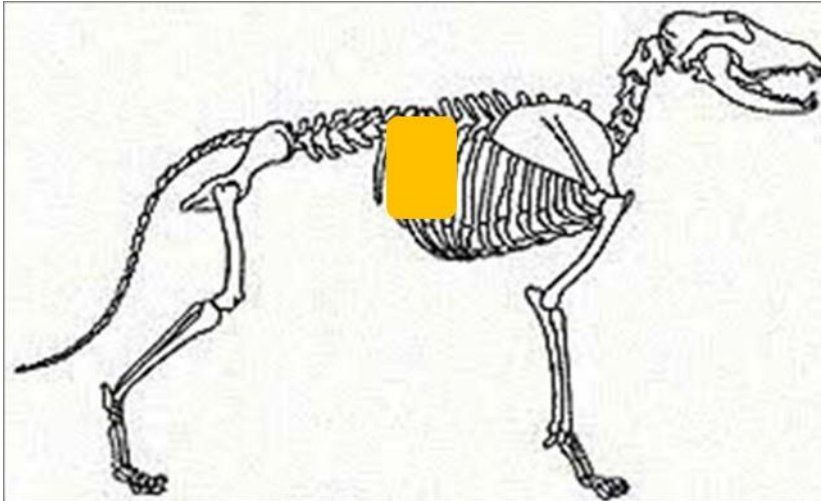


Leber-Basenwickel beim Hund

Bei hypertoner Muskulatur und fester Haut im Lenden- und Gesässbereich kann ein Leber-Wickel mit Basenpulver das übersäuerte Gebiet beim Abtransport der Schlackenstoffe unterstützen. Vor allem aktive Sporthunde und Hunde mit Arthrose, welche eine Schonhaltung einnehmen können bei regelmässiger Anwendung enorm davon profitieren.



- **Basenpulver** (in Apotheken und Drogerien erhältlich) nach Dosierungsanleitung in einer Schüssel mit warmem Wasser anrühren.
- Einen **Waschlappen** oder anderes saugfähiges Tuch darin tränken und auswringen.
- Den Lappen über der Leber platzieren. (Rechte Seite, Ende Rippenbogen – wie auf Bild)
- Den Lappen mit einem zweiten, **grösseren Tuch** befestigen. (Z.b. Faserpelzhalstuch)
- Den Hund möglichst lange mit dem Wickel ruhen lassen.
- Falls der Hund sehr gerne Wärme hat, kann auch noch eine Wärmeflasche oder ein Kirschsteinsack dazugelegt werden. (Die **Wärmequelle** nicht fixieren, der Hund soll sich davon befreien können, falls es ihm zu warm wird.)